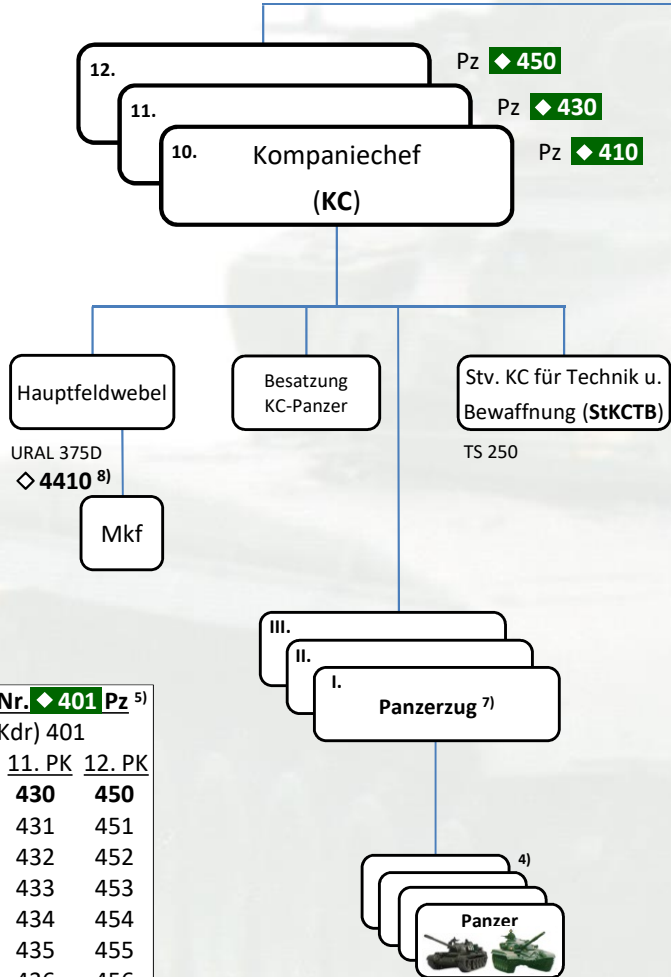
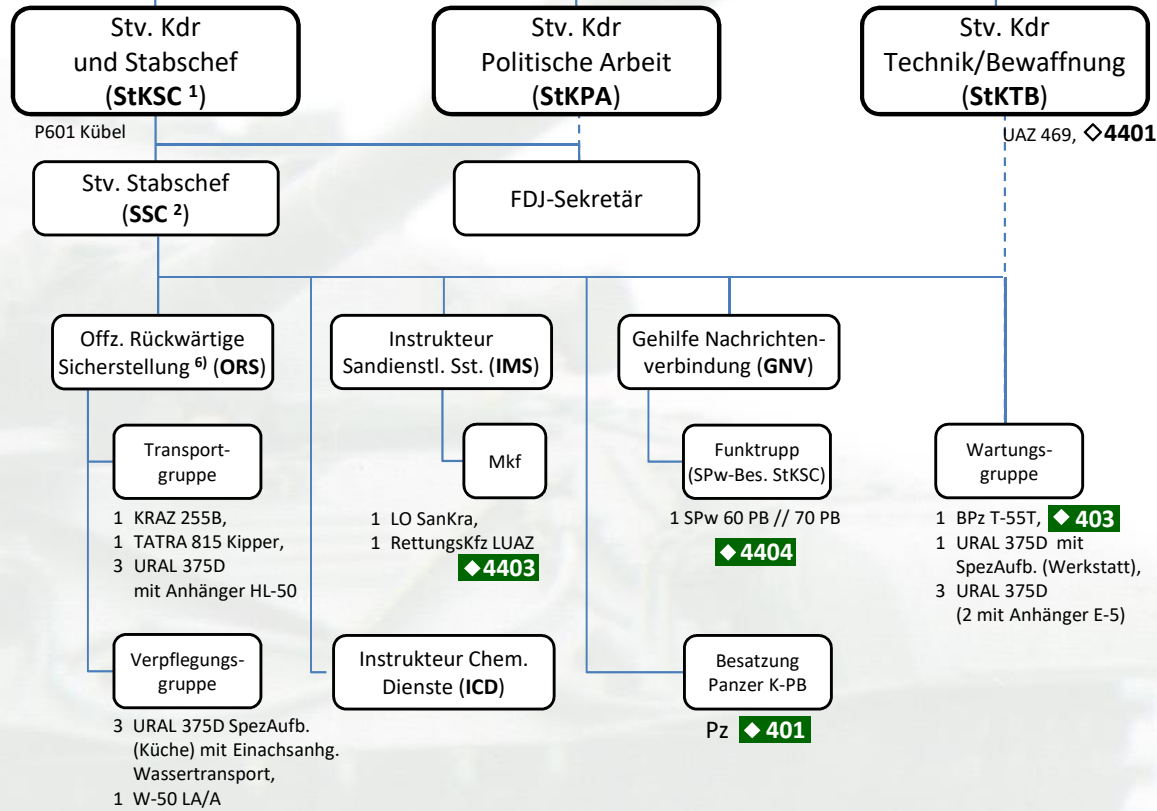


Panzerkompanien



Btl-Stab



Takt. Nr. **401 Pz⁵⁾**
Stab (Kdr) 401

10. PK	11. PK	12. PK
410	430	450
411	431	451
412	432	452
413	433	453
414	434	454
415	435	455
416	436	456
417	437	457
418	438	458
419	439	459
420	440	460
421	441	461
422	442	462

Personelle Soll-Stärken PB – T-55 // T-72:

	Offz	Fä/BU	Uffz	Sold	Ges	//	Offz	Fä/BU	Uffz	Sold	Ges
Stab: ³⁾	7	3/3	7	23	43	//	7	3/3	8	23	44
10. PK:	5	1/1	22	26	55	//	5	1/1	16	10	33
11. PK:	5	1/1	22	26	55	//	5	1/1	16	10	33
12. PK:	5	1/1	22	26	55	//	5	1/1	16	10	33
Gesamt:	22	6/6	73	101	208	//	22	6/6	56	53	143

Anmerkungen: Unterstellung — (fachliche Zuordnung - - - - -)

¹⁾ im Kriegsfall eingesetzt als Fliegerleitoffizier MSR mit SPw 60 // 70 PB; ²⁾ bei Übungen bzw. im Kriegsfall eingesetzt als Verbindungsoffizier MSR zur Panzerdivision mit Kfz UAZ **4401**; ³⁾ inkl. K-PB;

⁴⁾ T-55 bis Frühjahr 1989, T-72 ab Mitte 1989, als T-72 Bataillon nur noch 3 Pz je PZ; ⁵⁾ Zahl (z.B. **420**) entfallen im T-72 Bataillon; ⁶⁾ ab Mitte der 80'iger Jahre (ORS) keine Offz-Stelle mehr, stattdessen Fä.-Stelle

⁷⁾ die jeweils I. PZ hatten die Lehrgefechts-Pz; ⁸⁾ taktische Nummern Kp-Ural: 10. PK = 4410, 11. PK = 4430, 12. PK = 4450